

Milla 25

Pilnā specifikācija



Par modeli:

Apbūves platība: 7.00 x 3.59 m (25.5 m²)

Platība ar loftu: 27.3 m²

Istabas: 1 + lofts

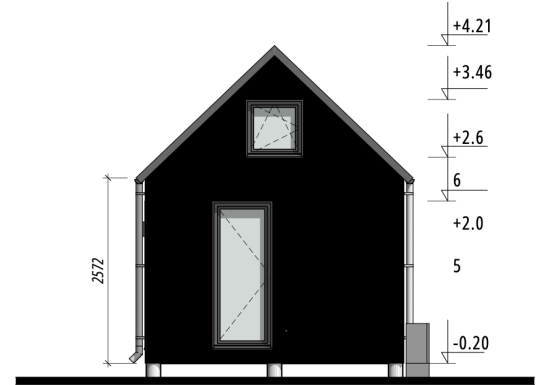
| Komplektācijas | Bāzes 41 875 € | Standarta 48 685 € | Pilnā 53 995 € |
|--|-------------------|-----------------------|-------------------|
| PAMATI · Punktveida pamati ar uzstādīšanu objektā | ● | ● | ● |
| ĀRĒJĀ APDARE · Egle, smalki zāģēta, 21 x 120 mm, AB klase, antracīta krāsa · Sienas siltinājums 150 mm (vate) | ● | ● | ● |
| IEKŠĒJĀ APDARE · Egle, ēvelēta, 12 x 140 mm, AB klase, 2 reizes vaskota no 3 pusēm (tonis caurspīdīgi balts) | ● | ● | ● |
| GRĪDAS · Lamināta grīdas segums, MAMMUT 33 klase 12mm OZOLS dabīgs D4794 · Citas Izvēles iespējas: MAMMUT 33 klase 12mm OZOLS gaišs D4752; MAMMUT 33 klase 12mm OZOLS tumšs D4726 · Grīdas siltinājums 200 mm (vate) | ● | ● | ● |
| JUMTS · Valcprofils Classic C, antracīts; · Ūdens notekcauruļu sistēma; · Jumta siltinājums 200 mm (vate) | ● | ● | ● |
| LOGI UN DURVIS · Trīs stiklu divkameru PVC pakešu logi un durvis · Logu profilu krāsa (iekšā/āra) RAL 7016 | ● | ● | ● |
| ŪDENSVADS · Ūdensvada izbūve – virtuves zona, dušas zona, pods, izlietne un ūdens boilerim | ● | ● | ● |
| KANALZĀCIJA · Kanalizācijas izbūve – virtuves zona, dušas zona, pods un izlietne | ● | ● | ● |

| | | | |
|---|---|---|---|
| ELEKTROINSTALĀCIJA · Kontaktligzdas · Gaismas slēdži · Apgaismojuma ķermeņi vannas istabā · Sagatavoti apgaismojuma izvadi dzīvojamās telpās · Āra rozete | ● | ● | ● |
| VENTILĀCIJA · Ventilācijas caurums d100mm (vannas istabā) ar elektrības pievadu · Aktīvās vēdināšanas ierīces ar rekuperatoru | ● | ● | ● |
| ĀRA FASĀDES APGAISMOJUMS | ● | ● | ● |
| GAISMAS KASTE AR NOSAUKUMU | ● | ● | ● |
| DUŠA | ○ | ● | ● |
| PODS | ○ | ● | ● |
| IZLIETNE AR SKAPĪTI | ○ | ● | ● |
| BOILERIS | ○ | ● | ● |
| TREPES UZ OTRO STĀVU | ○ | ● | ● |
| NORBEŽOJUMS OTRAJĀ STĀVĀ | ○ | ● | ● |
| OZOLKOKA DURVIS 1 GB. | ○ | ● | ● |
| VIRTUVE AR TEHNIKU · Elektriskā plīts · LED apgaismojums · Ledusskapis · Izlietne · Ūdensmaisītājs | ○ | ○ | ● |
| IEBŪVĒTAIS VANNAS ISTABAS SKAPIS | ○ | ○ | ● |

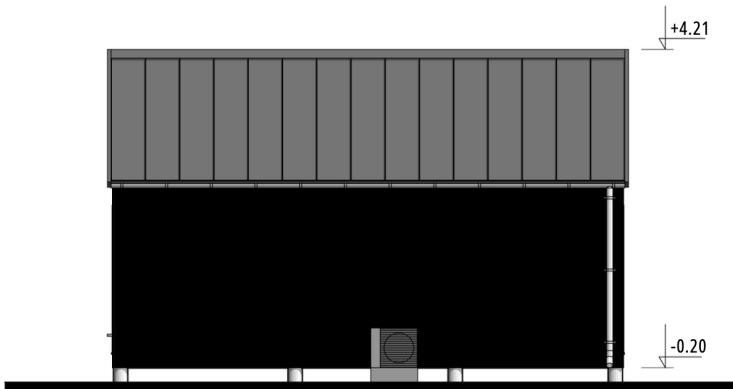
F1



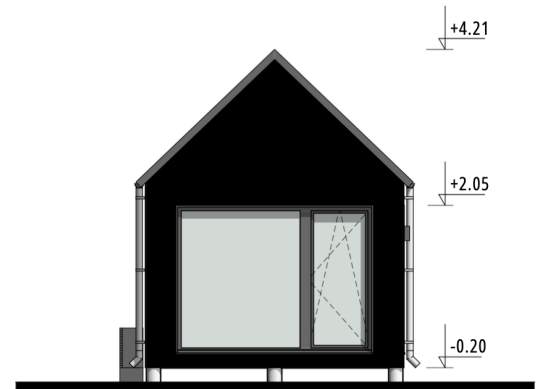
F2



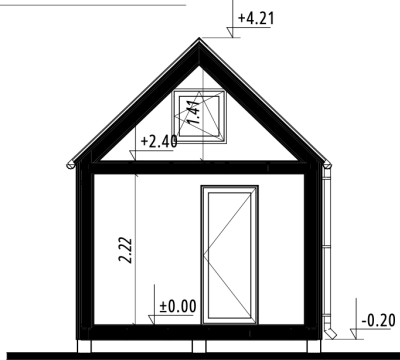
F3



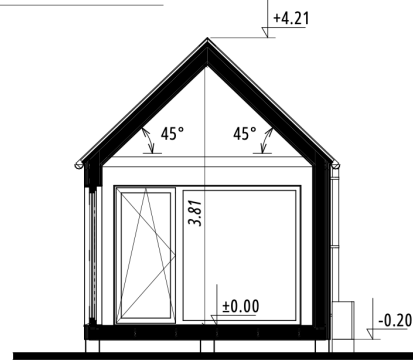
F4



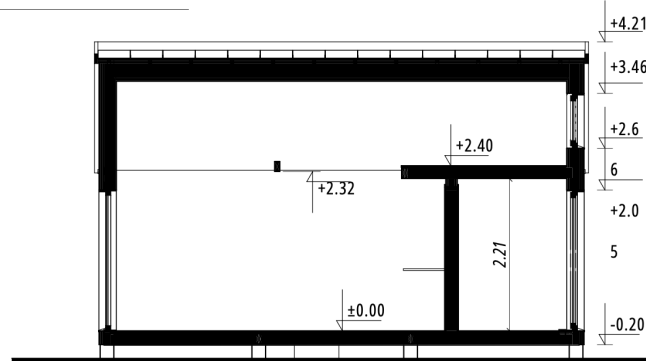
A

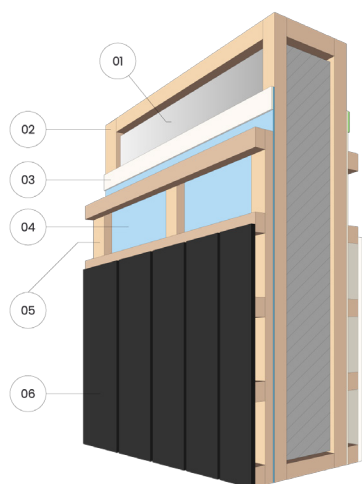


B



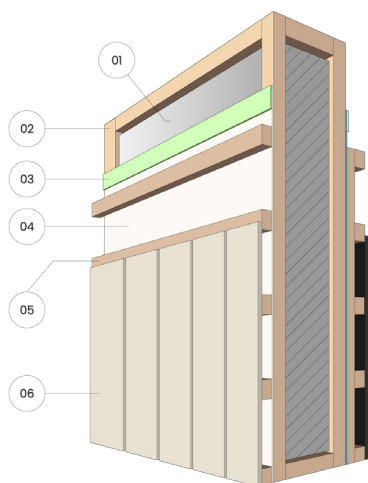
C





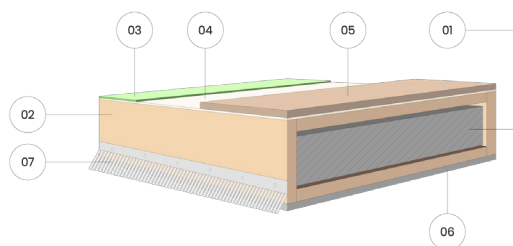
Ārpuse

- | | |
|----------------------|-----------------|
| 1) Siltinājums | 4) Vēja berjera |
| 2) Koka rāmis | 5) Latojums |
| 3) Savienojumu lenta | 6) Fasādes dēļi |



Iekšpuse

- | | |
|----------------------|-------------------|
| 1) Siltinājums | 4) Tvaika berjera |
| 2) Koka rāmis | 5) Latojums |
| 3) Savienojumu lenta | 6) Sienu dēļi |



Grīda

- | | |
|----------------------|--|
| 1) Siltinājums | 5) OSB plāksne |
| 2) Koka rāmis | 6) Cementa šķiedras vēja aizturošā plāksne |
| 3) Savienojumu lenta | 7) Pret graužēju režģis |
| 4) Tvaika berjera | |

Siltinājums

Ārsienas

Jumts

Grīda

Biezums, mm

150

200

200