

# Milla 47

## Pilnā specifikācija



Par modeli:

Apbūves platība: 13 x 3.59 m (46.67 m<sup>2</sup>)

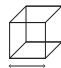
Platība ar loftu: 55.1 m<sup>2</sup>

Istabas: 3 + lofts

Komplektācijas	Bāzes 64 945 €	Standarta 72 355 €	Pilnā 82 085 €
<b>PAMATI</b> · Punktveida pamati ar uzstādīšanu objektā	●	●	●
<b>ĀRĒJĀ APDARE</b> · Egle, smalki zāgēta, 21 x 120 mm, AB klase, antracīta krāsa · Sienas siltinājums 150 mm (vate)	●	●	●
<b>IEKŠĒJĀ APDARE</b> · Egle, ēvelēta, 12 x 140 mm, AB klase, 2 reizes vaskota no 3 pusēm (tonis caurspīdīgi balts)	●	●	●
<b>GRĪDAS</b> · Lamināta grīdas segums, MAMMUT 33 klase 12mm OZOLS dabīgs D4794 · Citas Izvēles iespējas: MAMMUT 33 klase 12mm OZOLS gaišs D4752; MAMMUT 33 klase 12mm OZOLS tumšs D4726 · Grīdas siltinājums 200 mm (vate)	●	●	●
<b>JUMTS</b> · Valcprofils Classic C, antracīts; · Ūdens notekcauruļu sistēma; · Jumta siltinājums 200 mm (vate)	●	●	●
<b>LOGI UN DURVIS</b> · Trīs stiklu divkameru PVC pakešu logi un durvis · Logu profilu krāsa (iekšā/āra) RAL 7016	●	●	●
<b>ŪDENSVADS</b> · Ūdensvada izbūve – virtuves zona, dušas zona, pods, izlietne un ūdens boilerim	●	●	●
<b>KANALZĀCIJA</b> · Kanalizācijas izbūve – virtuves zona, dušas zona, pods un izlietne	●	●	●

<b>ELEKTROINSTALĀCIJA</b> · Kontaktligzdas · Gaismas slēdži · Apgaismojuma ķermeņi vannas istabā · Sagatavoti apgaismojuma izvadi dzīvojamās telpās · Āra rozete	●	●	●
<b>VENTILĀCIJA</b> · Ventilācijas caurums d100mm (vannas istabā) ar elektrības pievadu · Aktīvās vēdināšanas ierīces ar rekuperatoru	●	●	●
<b>ĀRA FASĀDES APGAISMOJUMS</b>	●	●	●
<b>GAISMAS KASTE AR NOSAUKUMU</b>	●	●	●
<b>DUŠA</b>	○	●	●
<b>PODS</b>	○	●	●
<b>IZLIETNE AR SKAPĪTI</b>	○	●	●
<b>BOILERIS</b>	○	●	●
<b>ATBĪDĀMAS TREPES UZ OTRO STĀVU (KOKA)</b>	○	●	●
<b>NORBEŽOJUMS OTRAJĀ STĀVĀ</b>	○	●	●
<b>OZOLKOKA DURVIS 3 GB.</b>	○	●	●
<b>VIRTUVE AR TEHNIKU</b> · Elektriskā plīts · LED apgaismojums · Ledusskapis · Izlietne · Ūdensmaisītājs	○	○	●
<b>IEBŪVĒJAMIS SKAPIS KORIDORĀ</b>	○	○	●
<b>IEBŪVĒJAMIS SKAPIS GUĻAMISTABĀ</b>	○	○	●

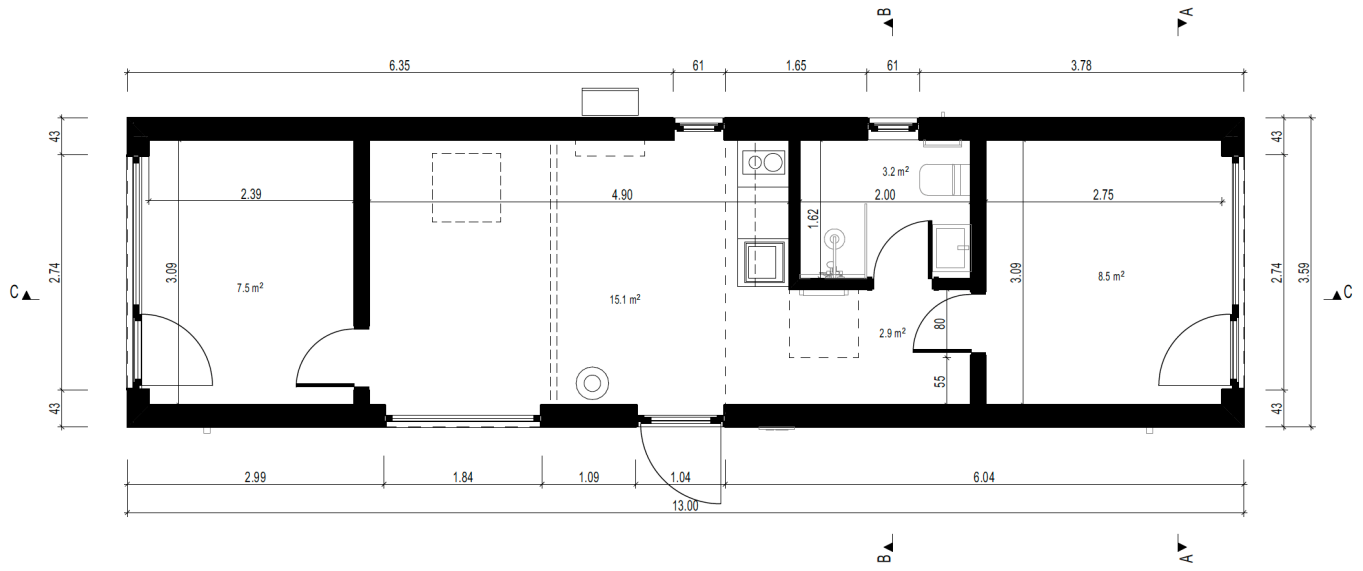
# Mājas ārējie parametri

 Platums: 3.59 m

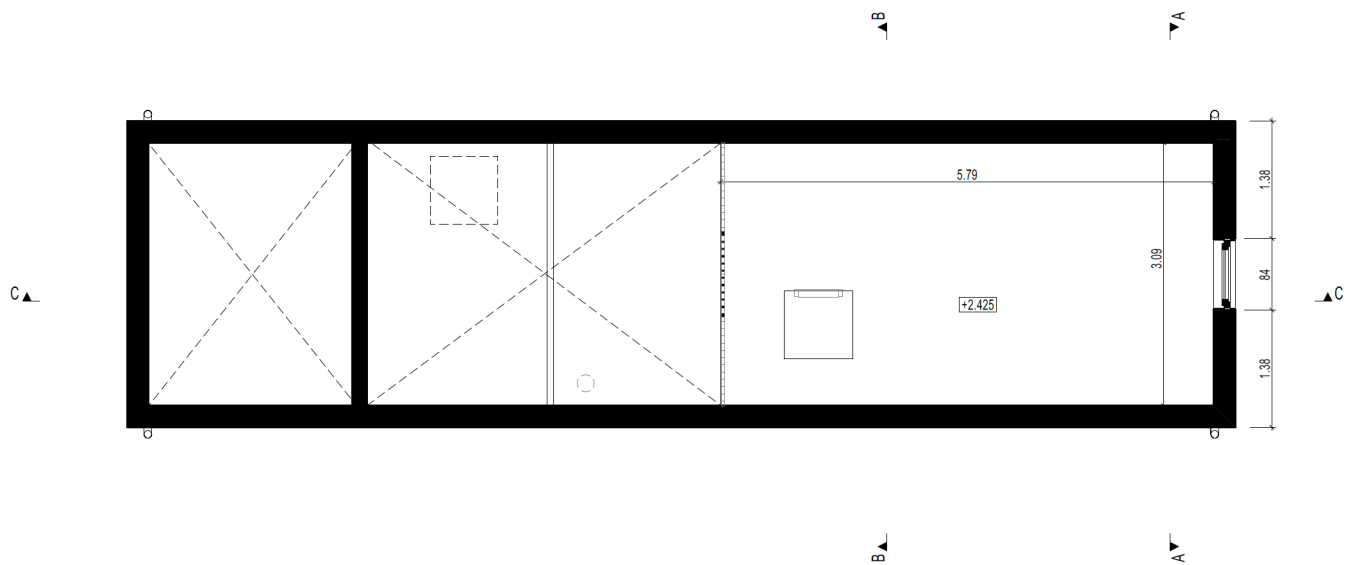
 Garums: 13.00 m

 Augstums: 4.41 m

## Pirmais stāvs



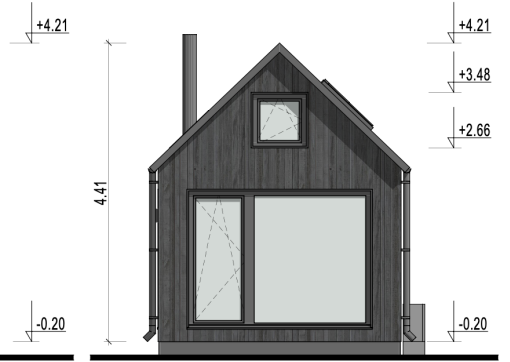
## Lofts



F1



F2



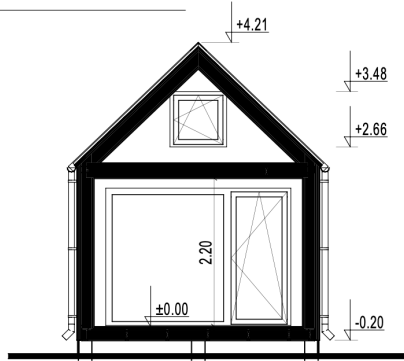
F3



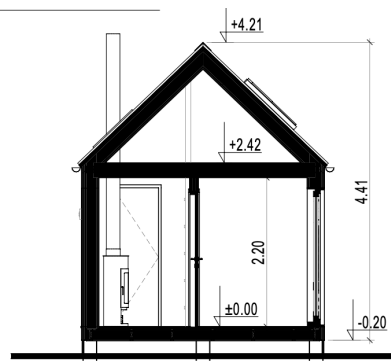
F4



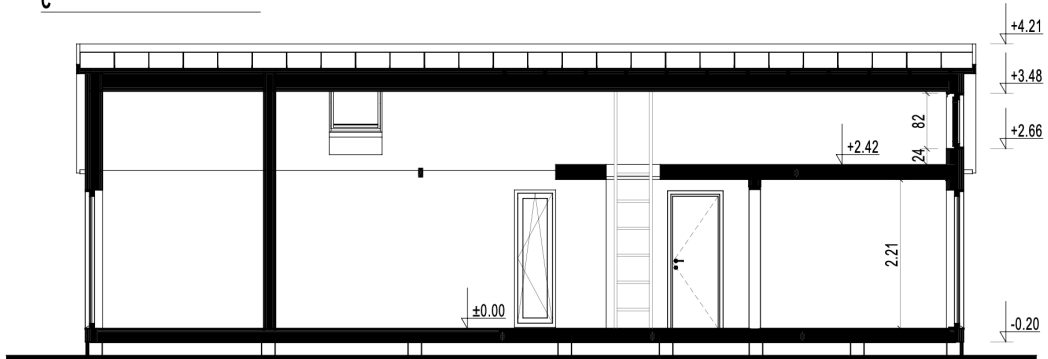
A

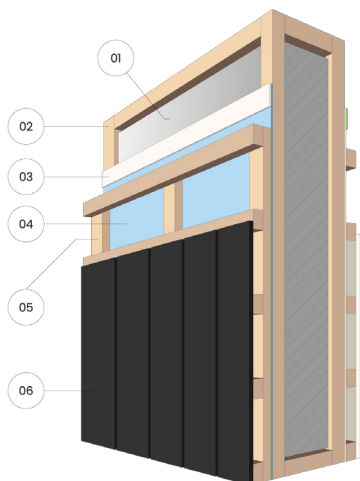


B



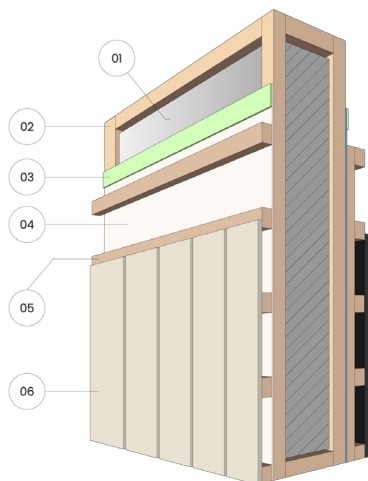
C





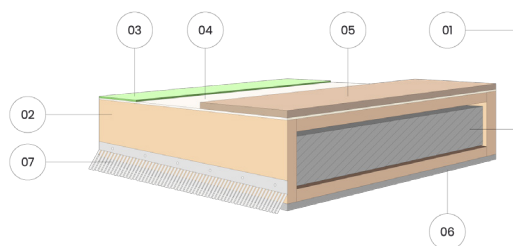
## Ārpuse

- 1) Siltinājums
- 2) Koka rāmis
- 3) Savienojumu lenta
- 4) Vēja berjera
- 5) Latojums
- 6) Fasādes dēļi



## Iekšpuse

- 1) Siltinājums
- 2) Koka rāmis
- 3) Savienojumu lenta
- 4) Tvaika berjera
- 5) Latojums
- 6) Sienu dēļi



## Grīda

- 1) Siltinājums
- 2) Koka rāmis
- 3) Savienojumu lenta
- 4) Tvaika berjera
- 5) OSB plāksne
- 6) Cementa šķiedras vēja aizturošā plāksne
- 7) Pret grauzēju režģis

Siltinājums

Ārsienas

Jumts

Grīda

Biezums, mm

150

200

200