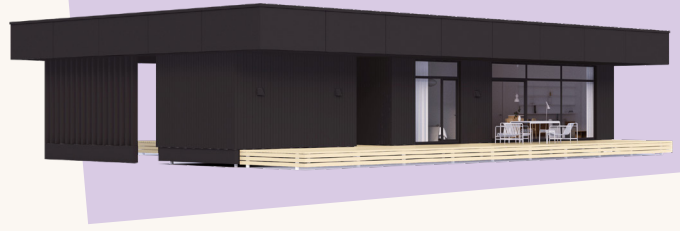


# Future Home 94

## Standarta specifikācija



Apbūves platība: 234.1 m<sup>2</sup>

Dzīvojamā platība: 93.8 m<sup>2</sup>

Lietderīgā platība: 156.6 m<sup>2</sup>

Istabas: 4

### Standarta

Vienības cena (ar PVN): **224 975 €**

#### MĀJAS KONSTRUKCIJA

- Grīdas paneļi ar 250 mm izolāciju (minerālvate)
- Ārējo sienu paneļi ar 250 mm izolāciju (minerālvate)
- Jumta paneļi ar 400 mm izolāciju (minerālvate)
- Iekšējo sienu paneļi ar 100-150 mm izolāciju (minerālvate)
- Būvkonstrukciju kokmateriāli, C24 klase



#### ĀRĒJĀ APDARE

- Egle, smalki zāģēta, 21×120 mm, AB šķiras, krāsota, izmantojot TEKNOS materiālus un tehnoloģiju. Cementa šķiedras plāksnes palodžu apdarei



#### JUMTS

- Bitumena jumta segums ar apakškārtu
- Lietus ūdens novadīšanas sistēma (slēpta)



#### LOGI UN DURVIS

- Trīs stiklu divkameru PVC pakešu logi
- trīs stiklu divkameru alumīnija durvis



#### ELEKTROINSTALĀCIJA

- Rozetes un slēdži, SCHNEIDER
- Apgaismojuma elementni dzīvojamās telpās
- Āra fasādes lampas (3 gab.)



#### ŪDENSVADS

- Ūdensvada izbūve: virtuves, dušas, izlietnes, poda un boileru zonā ar ūdens kolektoru
- Ārējais ūdenskrāns



#### KANALIZĀCIJA

- Kanalizācijas izbūve: virtuves, dušas, izlietnes, poda zonā



#### VENTILĀCIJA

- Aktīvā ventilācijas iekārta ar rekuperatoru, SIEGENIA Aerotube (4 gab.)
- Izplūdes ventilācija d100 mm (2 gab.)



#### HIDROIZOLĀCIJA

- Hidroizolācija vannas istabā uz sienām un grīdām, MAPEI



<p><b>APKURE</b></p> <ul style="list-style-type: none"> <li>· Gaisa/ūdens siltumsūknis, apsildāmās grīdas</li> </ul>	<input checked="" type="checkbox"/>
<p><b>IEKŠĒJĀ APDARE</b></p> <ul style="list-style-type: none"> <li>· <i>Dzīvojamās telpas</i></li> <li>Griesti: Gipskartona plāksnes – špaktelētas un krāsotas, tonējums Arctic Fox</li> <li>Sienas: Gipskartona plāksnes – špaktelētas un krāsotas, tonējums Arctic Fox.</li> <li>· <i>Vannas istaba</i></li> <li>Griesti – ģipškartona plāksnes – špaktelētas un krāsotas, tonis Arctic Fox Sienas</li> <li>Sienas- flīzētas (tikai dušas zonā), pārējais krāsots, tonis Arctic Fox</li> </ul>	<input checked="" type="checkbox"/>
<p><b>GRĪDAS</b></p> <ul style="list-style-type: none"> <li>· <i>Dzīvojamās telpas</i></li> <li>Lamināta grīdas segums, MAMMUT, 12 mm, 33. klase, tonis: dabīgais ozols / gaišais ozols / tumšais ozols</li> <li>· <i>Vannas istaba</i></li> <li>Flīžu grīdas segums</li> </ul>	<input checked="" type="checkbox"/>
<p><b>KOKA DURVIS (5 GAB.)</b></p> <ul style="list-style-type: none"> <li>· Krāsa: balta, NCS S 0500-N</li> <li>· Furnitūras krāsa: melna</li> <li>· Slēptas eņģes</li> </ul>	<input checked="" type="checkbox"/>
<p><b>VANNAS ISTABAS APRĪKOJUMS</b></p> <ul style="list-style-type: none"> <li>· Dušas maisītājs ar termostatu, HANSGROHE</li> <li>· Izlietnes skapītis, Laufen, balts</li> <li>· Izlietnes ūdens maisītājs, HANSGROHE</li> <li>· Sienā iebūvēts tualetes pods, GROHE</li> </ul>	<input checked="" type="checkbox"/>
<p><b>IEBŪVĒTĀS MĒBELES</b></p> <ul style="list-style-type: none"> <li>· Iebūvēts skapis priekšnamā un vannas istabā, EGGER</li> </ul>	<input type="checkbox"/>
<p><b>VIRTUVES APRĪKOJUMS</b></p> <ul style="list-style-type: none"> <li>· Virtuves mēbeles ar skapīšiem, EGGER</li> <li>· Izlietne, FRANKE</li> <li>· Ūdens maisītājs, HANSGROHE</li> <li>· Plīts virsma (četri gredzeni), ELECTROLUX</li> <li>· Cepeškrāsns, ELECTROLUX</li> <li>· Trauku mazgājamā mašīna, ELECTROLUX</li> <li>· Ledusskapis (iebūvēts), ELECTROLUX</li> <li>· Iebūvējamais gaisa nosūcējs ar kokogļu filtru, ELECTROLUX</li> <li>· LED apgaismojums virtuves skapīšos</li> </ul>	<input type="checkbox"/>
<p><b>AUTO NOJUME 2 AUTOMAŠĪNĀM</b></p>	<input checked="" type="checkbox"/>
<p><b>TERASE, DAĻĒJI NOSEGTA</b></p> <ul style="list-style-type: none"> <li>· 60 m², impregnēta priede</li> </ul>	<input checked="" type="checkbox"/>

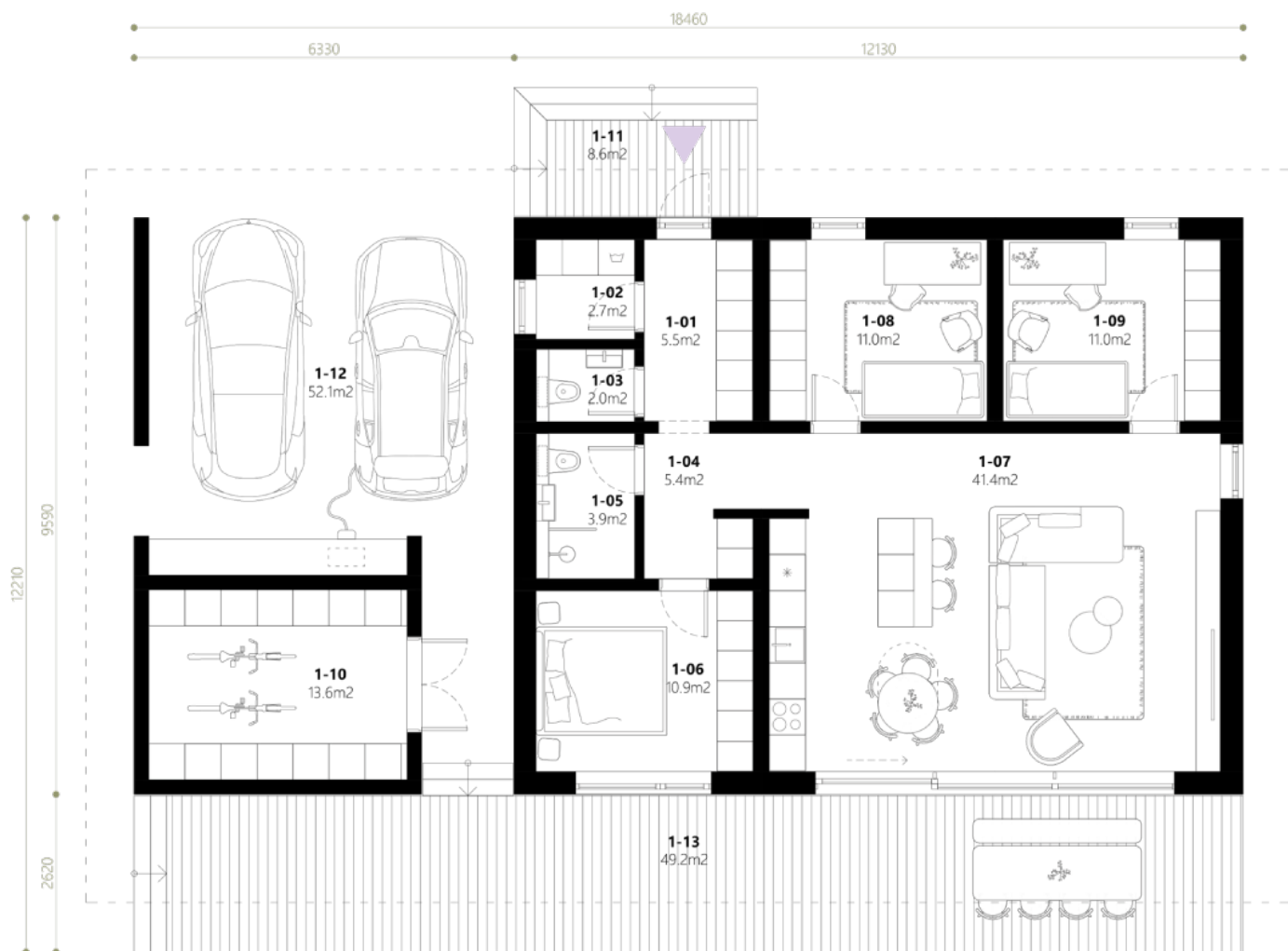
# Mājas ārējie parametri

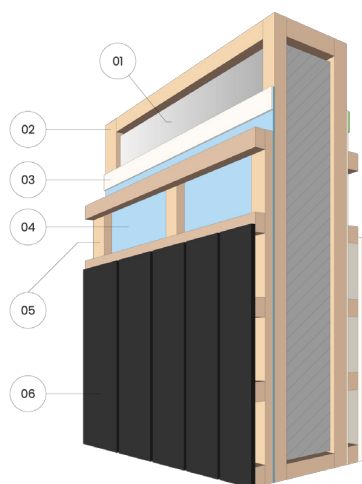
 Platums: 18.46 m

 Garums: 12.21 m

 Augstums: 4.40 m

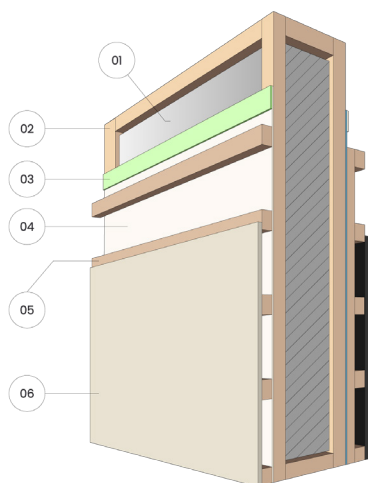
## Plānojums





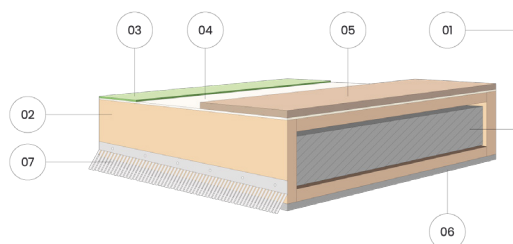
## Ārpuse

- 1) Siltinājums
- 2) Koka rāmis
- 3) Savienojumu lenta
- 4) Vēja berjera
- 5) Latojums
- 6) Fasādes dēļi



## Iekšpuse

- 1) Siltinājums
- 2) Koka rāmis
- 3) Savienojumu lenta
- 4) Tvaika berjera
- 5) Latojums
- 6) Reģipsis



## Grīda

- 1) Siltinājums
- 2) Koka rāmis
- 3) Savienojumu lenta
- 4) Tvaika berjera
- 5) OSB plāksne
- 6) Cementa šķiedras vēja aizturošā plāksne
- 7) Pret grauzēju režģis

Siltinājums

Ārsienas

Jumts

Grīda

Biezums, mm

250

400

250